

MYPIN - FH 4 series Digital Counter/Length/Batch Meter

Преди да започнете работа с уреда моля прочетете внимателно това ръководство и се уверете, че напълно разбирате съдържанието.

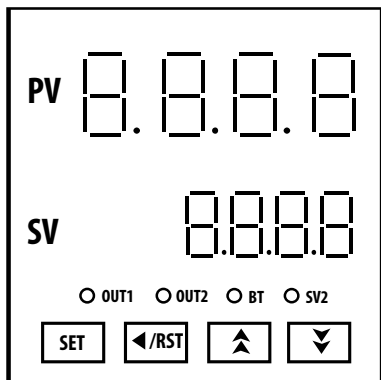
Моля не включвайте захранването докато не направите необходимото окабеляване на терминалите. В противен случай е възможен токов удар или повреда. Не окабелявайте при включено захранване.

Не почиствайте уреда при включено захранване. Не извършвайте поправки или модифициране.

Характеристики

- Уреда може да се използва като брояч или за измерване на дължина
- 6 цифров дисплей
- 4 входящи и 6 изходящи режима
- 1 релеен изход
- Памет при срив на захранването

Дисплей



PV Измерена стойност

SV Зададена стойност

SET Бутон за избор/потвърждение

При натискане на бутона в режим на броене на партида (batch) светва индикаторната лампа BT/SV2. SV дисплея показва зададената стойност на SV2 или партидата

◀/RST Ресет / Шифт бутон

▲ Бутон за увеличение

▼ Бутон за намаление

○ OUT1 OUT1 - изход реле 1

○ OUT2 BT/SV2 - партида / достигната ст-ст на SV2

○ BT/SV2

Спесификация

Входящи сигнали	Пулсов сигнал: квадратна или синусоидална вълна $5 \leq H \leq 30V$ $0 \leq L \leq 2V$
Входящ импеданс	$\geq 10K\Omega$
Скорост на броене	30/5000CPS
Диапазон	-1999-9999
Предварителна стойност	0.001-9999
Изходящо захранване	24 VDC $\pm 10\%$ 40mA макс
Изход	Релеен 250V AC/3A или 30V DC/5A
Околна среда	0~50°C 35~85%RH
Памет при срив на захр.	10 години
Захранване	90-260V AC/DC

Оперативен процес

Задаване стойност за броене

- Натиснете **◀/RST** Чрез бутони нагоре/надолу и бутон **◀/RST** за преместване задайте необходимата стойност. Натиснете **SET** за запамяване.

Калибриране

- Натиснете бутон нагоре за повече от 5 сек докато започне да мига първата цифра на долния дисплей С бутони нагоре/надолу и **◀/RST** за преместване калибрирайте стойността в горния дисплей.

Нулиране на брояча

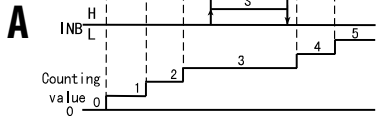
- Натиснете бутон **◀/RST** за повече от 3 сек

Промяна на параметрите

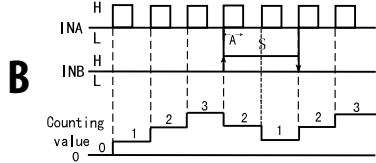
- Натиснете бутон SET за повече от 3 сек. Чрез последователно натискане на SET се прехвърляте между параметрите. Натиснете бутон **◀/RST** за промяна. С бутони нагоре/надолу променете стойността и натиснете SET за запамяване. След 20 секл уреда излиза автоматично от режима за промяна на параметрите.

Р 1.00000	Множителен фактор. Диапазон: 0,001 - 9999
о U E I C	Изходящ режим на OUT1. F, N, R, C, H, L
E I I 1.1.1.1	Време закъснение на OUT1. Диапазон 0,00~99,99сек
I n P A	Входящ режим - A, B, C, D
d P 0.00000	Позиция на десетичната точка
C P S 005000	Максимална скорост на броене. Диапазон 1000~5000
d A E A No	Памет при срив на захранването - YES / NO
S I C n Pn	Вид на входящия сигнал: NPN / PNP
b A T H 005000	Партида. Диапазон 00.00~99.00
ч n u A	Комуникационна скорост 9,6 K bit/S
A d d r 000	Комуникационна адрес. Диапазон: 000~255
L o C E 000	Заклучване на параметрите. 000 - могат да бъдат променяни 010 - само за четене

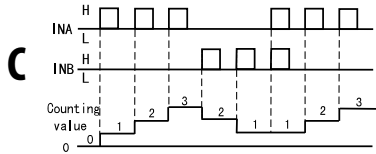
Входящи режими



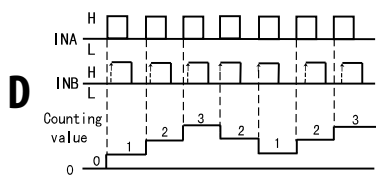
IN A - брой нагоре при наличие на сигнал от IN B



IN A брой надолу. При наличие на сигнал от IN B - брой нагоре

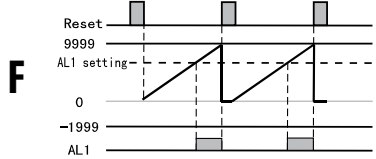


IN A брой нагоре. IN B - брой надолу

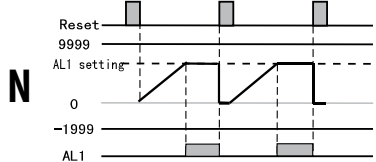


Броеве със застъпване на сигналите. При последователност от IN A към IN B брой нагоре. При последователност от IN B към IN A брой надолу.

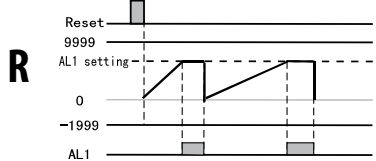
Изходящи режими



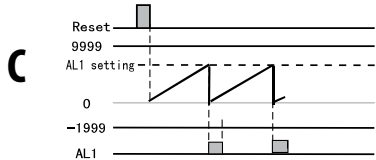
При достигане на стойността релето включва. Брояча продължава да брой. При RESET релето изключва и брояча се нулира



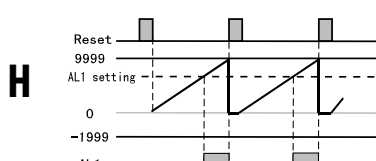
При достигане на стойността релето включва и броенето спира. При RESET релето изключва и брояча се нулира



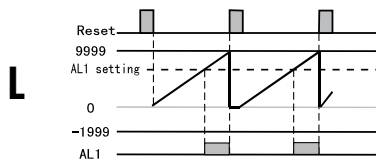
При достигане на стойността релето включва и броенето спира. След изтичане на времето за закъснение релето изключва и брояча се нулира



При достигане на стойността релето включва за времето за закъснение, брояча се нулира и броенето продължава.

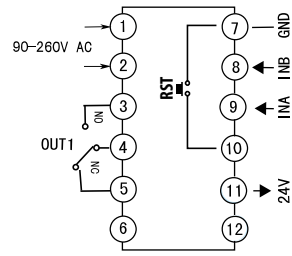


При достигане на стойността релето включва. Брояча продължава да брой. При RESET релето изключва и брояча се нулира

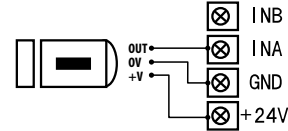


Релето включва. При достигане на стойността изключва. Брояча продължава да брой до RESET

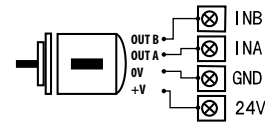
Свързване на терминалите



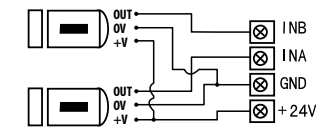
Свързване на един датчик



Свързване на енкодер



Свързване на два датчика



Свързване на механичен контакт

